

HV1	LAKÓHÁZ			
Helyi védettségű egyedi érték	Települési értékleltári szám	HV1	Település	Jánoshalma
	Épület/építmény fajta	Lakóház	Cím	Rákóczi F. u. 1.
			hrsz	2236
			EOV X	671261
			EOV Y	105802



Leírás: Szabadon álló beépítésű, földszintes, nyeregtetős, a múlt századból származó, egykori uradalmi kocsmá. Az épület meglehetősen rossz állapotban található, málló vakolat, salétromos fal, előregedett nyílászárók.

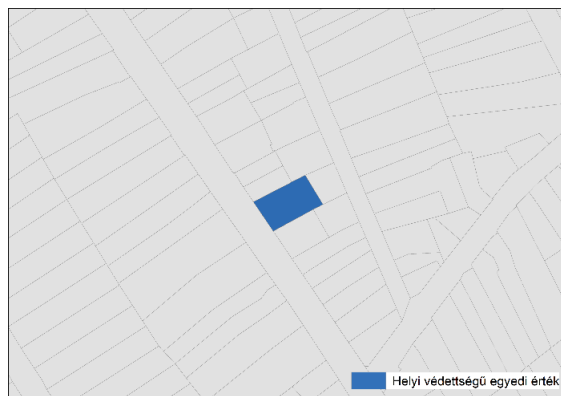


HV2	BORDÓ-FÉLE KASTÉLY/RENDŐRSÉG			
Helyi védettségű egyedi érték	Települési értékleltári szám	HV2	Település	Jánoshalma
	Épület/építmény fajta	középület	Cím	Dózsa Gy. u. 108.
			hrsz	2218
			EOV X	671 400
			EOV Y	105 614

Légifelvétel



Helyszínrajz

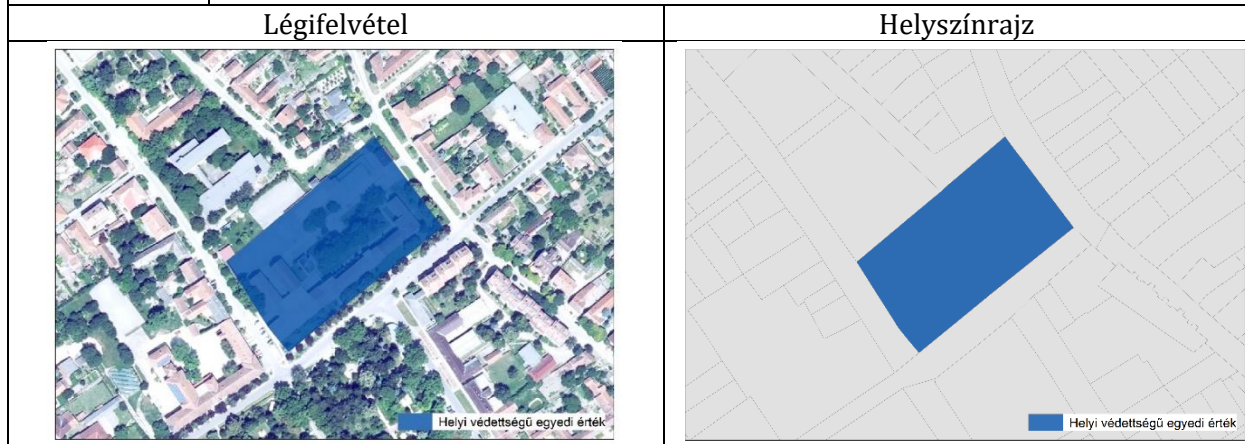


Leírás: Eklektikus stílusú, nagypolgári épület az 1900-as évek elejéről. Az épület eredeti funkciójával ellentétes hasznosítású, közepes állapotú, műanyag nyílászárók kerültek beépítésre, helyenként mállik a vakolat.

Fényképek



HV3		SZAKKÉPZŐ ISKOLA		
Helyi védettségű egyedi érték	Települési értékleltári szám	HV3	Település	Jánoshalma
	Épület/építmény fajta	középület	Cím	Béke tér 13.
			hrsz	145
			EOV X	671448
			EOV Y	106194



Leírás: A századforduló idején épült iskolaépület.

Fényképek

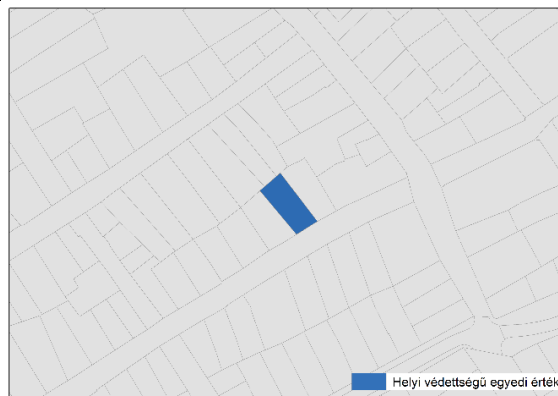


HV4	LAKÓHÁZ			
Helyi védettség ű egyedi érték	Települési értékleltári szám	HV4	Település	Jánoshalma
	Épület/építmény fajta	Lakóház	Cím	Kossuth L. u. 7.
			hrsz	1540/2
			EOV X	671068
			EOV Y	105931

Légifelvétel



Helyszínrajz



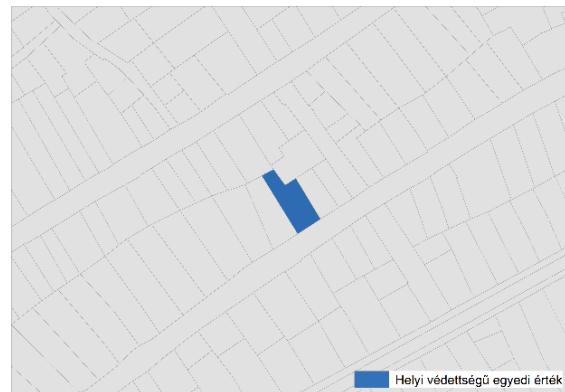
Leírás: zárt sorú beépítésben álló, földszintes, nyeregtetős, a századforduló éveiből származó polgárház, díszes szárazkapuval, eklektikus vakolatarchitektúrával. Az épület felújításra szorul, salétromosodik a fal, az ablakdíszítések helyenként letörtek. A nyílászárók közepes állapotúak, a kapuzat erősen megkopott.

Fényképek



HV5	LAKÓHÁZ			
Helyi védettségű egyedi érték	Települési értékleltári szám	HV5	Település	Jánoshalma
	Épület/építmény fajta	Lakóház	Cím	Kossuth u. 23.
			hrsz	1518
			EOV X	670912
			EOV Y	105831

Légifelvétel	Helyszínrajz
--------------	--------------

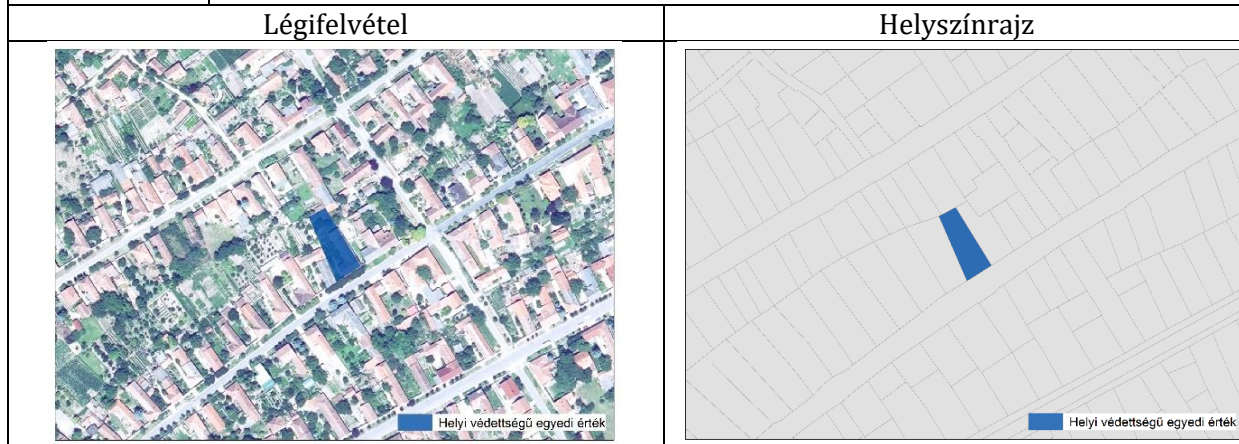


Leírás: zárt sorú beépítésben álló, földszintes, nyeregtetős, a századforduló éveiből származó polgárház, díszes szárazkapuval, gazdag eklektikus vakolatarchitektúrával. Az épület félig felújított, új nyílászárók kerültek beépítésre, az ablakok díszítései is javításra kerültek. A kapuzat felújítása és a nemesvakolat díszítés vártnak magukra.

Fényképek



HV6	LAKÓHÁZ			
Helyi védettségű egyedi érték	Települési értékleltári szám	HV6	Település	Jánoshalma
	Épület/építmény fajta	Lakóház	Cím	Kossuth u. 25.
			hrsz	1517
			EOV X	670895
			EOV Y	105822



Leírás: zárt sorú beépítésben álló, földszintes, nyeregtetős, a századforduló éveiből származó polgárház, díszes szárazkapuval, gazdag romantikus vakolatarchitektúrával. Az épület felújításra szorul, több helyen lemállott a vakolat, a nyílászárók, a kapuzat megkopott.

Fényképek



HV7	LAKÓHÁZ			
Helyi védettségű egyedi érték	Települési értékleltári szám	HV7	Település	Jánoshalma
	Épület/építmény fajta	Lakóház	Cím	Kossuth u. 30.
			hrsz	1581
			EOV X	670928
		EOV Y	105765	



Leírás: A múlt század fordulóján épült, szabadonálló, parasztkorok lakóház díszes kéménnyel, egyszerű ablakkal. Az épület felújításra szoruló, a vakolat koszos, mállik, nincsenek nyílászárók, a kapu stílusidegen megoldással valósult meg.

Fényképek

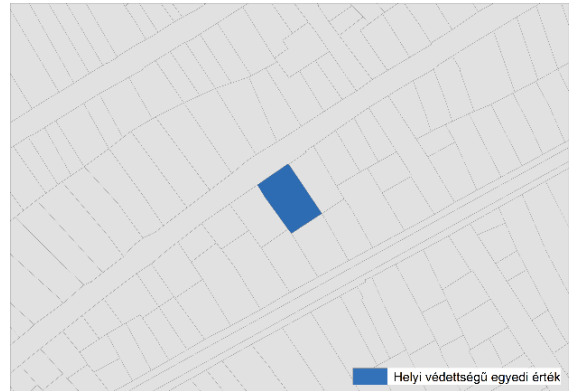


HV8	LAKÓHÁZ			
Helyi védettségű egyedi érték	Települési értékleltári szám	HV8	Település	Jánoshalma
	Épület/építmény fajta	Lakóház	Cím	Kossuth u. 32.
			hrszt	1584
			EOV X	670907
			EOV Y	105750

Légifelvétel

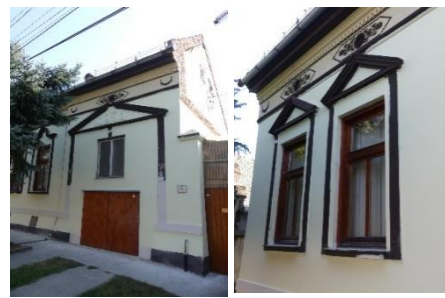


Helyszínrajz

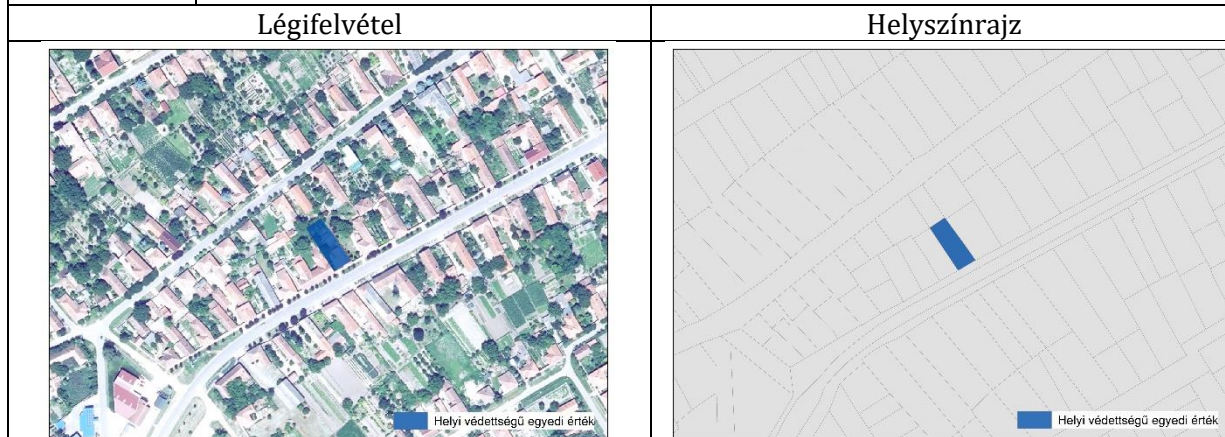


Leírás: zárt sorú beépítésben álló, földszintes, nyeregtetős, a századforduló éveiből származó polgárházak, díszes kapuépítménnyel, gazdag klasszicizáló vakolatarchitektúrával. Az épület jellegének megfelelően felújított, az ablakdíszítések helyenként már megkoptak letörtek.

Fényképek



HV9	LAKÓHÁZ			
Helyi védettségű egyedi érték	Települési értékleltári szám	HV9	Település	Jánoshalma
	Épület/építmény fajta	Lakóház	Cím	Bajai u. 35.
			hrsz	1594
			EOV X	670823
			EOV Y	105655



Leírás: Egyszerű, nyeregtetős, szabadonálló népi lakóház az 1800-as évek végéről, gerébtokos ablakokkal. Az épület felújításra szorul, mállik a vakolat, salétromosodik a fal, az épülethez nem illő tányérantenna került rá.

Fényképek



HV10	LAKÓHÁZ			
Helyi védettségű egyedi érték	Települési értékleltári szám	HV10	Település	Jánoshalma
	Épület/építmény fajta	Lakóház	Cím	Bajai út 45.
			hrsz	1603
			EOV X	670734
			EOV Y	105597



Leírás: Egyszerű, szabadonálló népi lakóház gerébtokos ablakokkal, díszes téglahomlokzattal, nyeregtetővel. Az épület homlokzata megkopott, a nyílászárók felújításra szorulnak, helyenként mállik a vakolat, salétromosodik a fal.

Fényképek

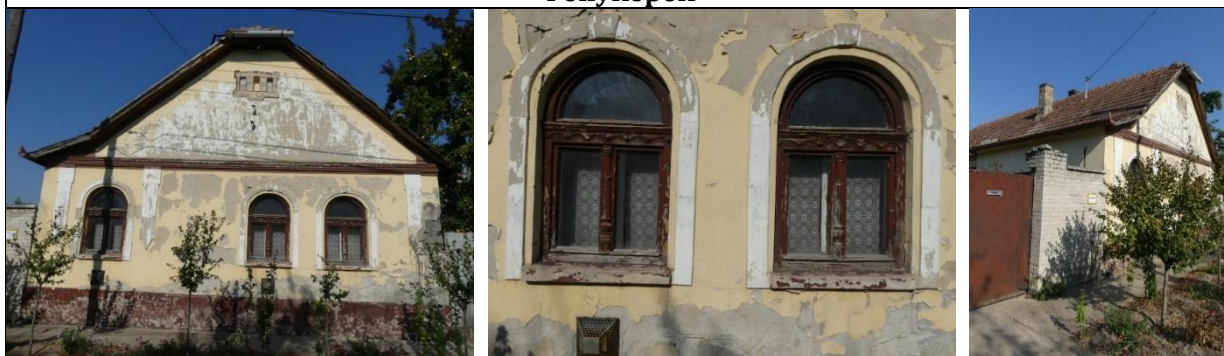


HV11	LAKÓHÁZ			
Helyi védettségű egyedi érték	Települési értékleltári szám	HV11	Település	Jánoshalma
	Épület/építmény fajta	Lakóház	Cím	Álmos u. 6.
			hrsz	4282
			EOV X	671585
			EOV Y	106656





Leírás: Értékes klasszicista polgárház félköríves ablakokkal. Homlokzata felújításra szorul.

Fényképek



HV12	LAKÓHÁZ			
Helyi védetségű egyedi érték	Települési értékleltári szám	HV12	Település	Jánoshalma
	Épület/építmény fajta	Lakóház	Cím	Áldás u. 8.
			hrsz	3835
			EOV X	671892
			EOV Y	106590
Légifelvétel			Helyszínrajz	
				
Leírás: Jó állapotú polgárház szép homlokzati díszekkel, ablakkeretézéssel, régi kéménnyel.				
Fényképek				
				

HV13	KOCSMA			
Helyi védettségű egyedi érték	Települési értékleltári szám	HV13	Település	Jánoshalma
	Épület/építmény fajta	Kocsma	Cím	Áldás u. 18.
			hrsz	3882
			EOV X	671977
			EOV Y	106650

Légifelvétel	Helyszínrajz
 <p style="text-align: right; font-size: small;">Helyi védettségű egyedi érték</p>	 <p style="text-align: right; font-size: small;">Helyi védettségű egyedi érték</p>

Leírás: Értékes fahomlokzat. Kocsma üzemel benne. Közepes állapotú.

Fényképek



HV14	LAKÓHÁZ			
Helyi védettségű egyedi érték	Települési értékleltári szám	HV14	Település	Jánoshalma
	Épület/építmény fajta	Lakóház	Cím	Szegfű u. 8.
			hrsz	509
			EOV X	670861
		EOV Y	106943	

Légifelvétel	Helyszínrajz
--------------	--------------

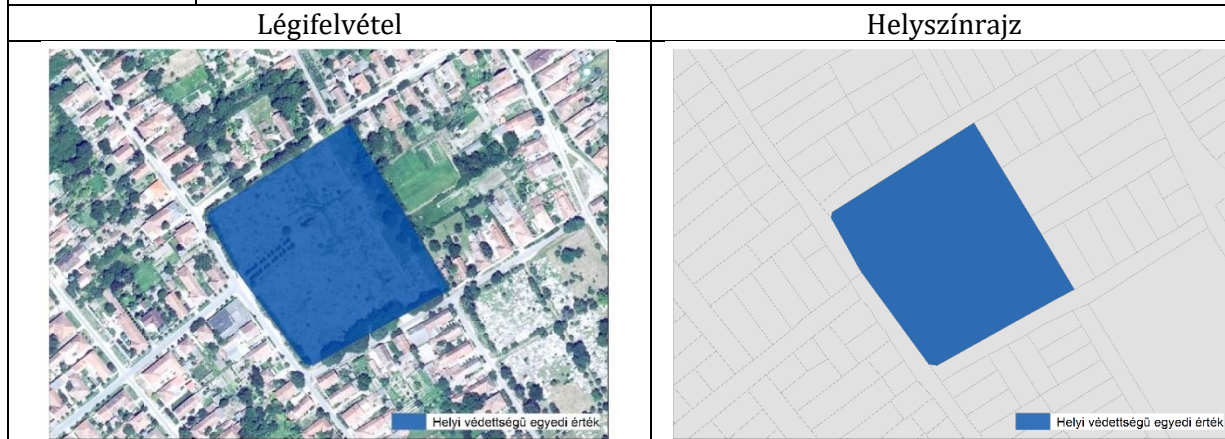


Leírás: Értékes fahomlokzatú, szabadonálló, felújításra szoruló, egyszerű népi lakóház.

Fényképek

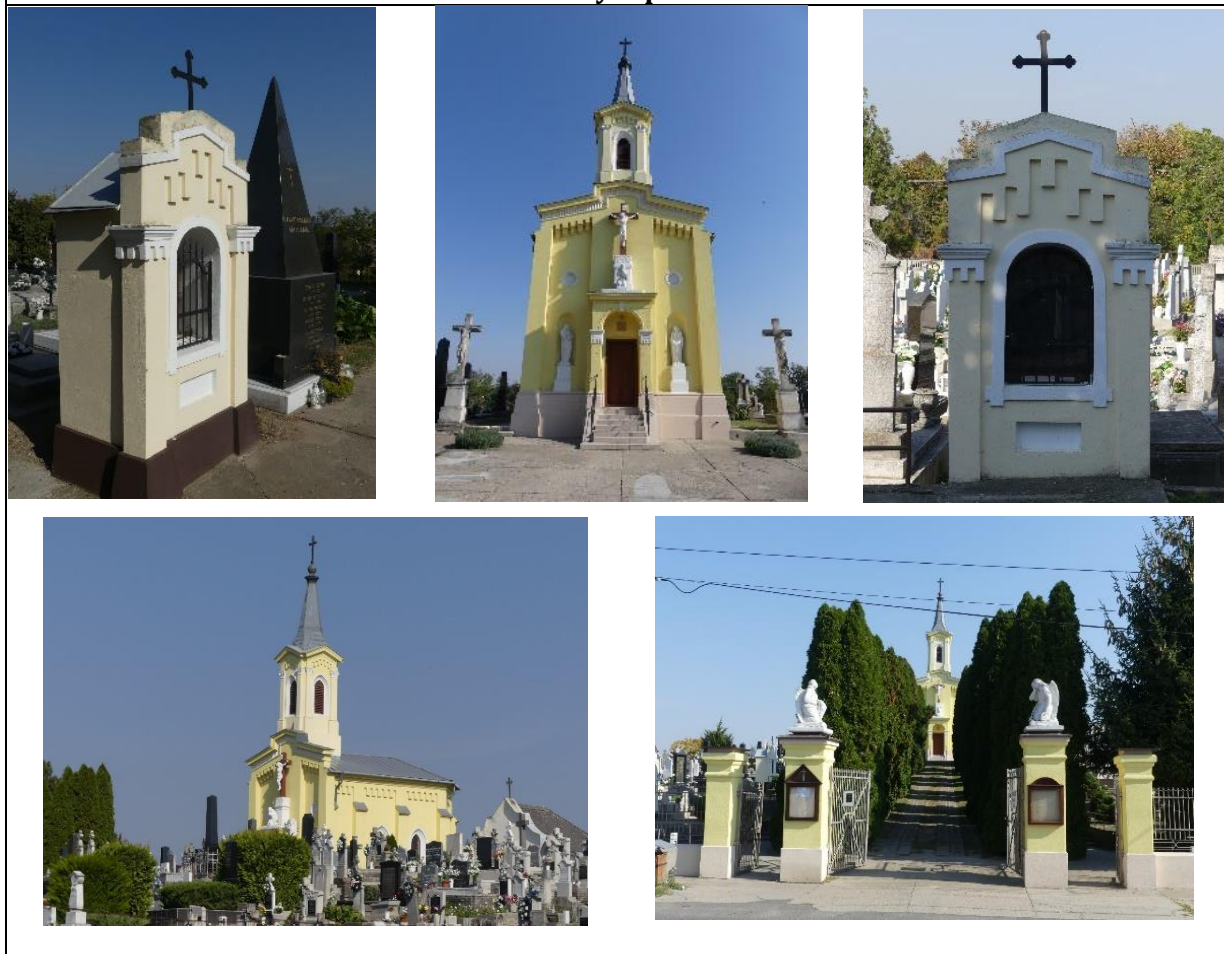


HV15	TEMETŐ ÉS KÁPOLNA ÉPÜLET			
Helyi védettségű egyedi érték	Települési értékleltári szám	HV15	Település	Jánoshalma
	Épület/építmény fajta	Középület	Cím	Kálvária u. 19.
			hrsz	3811
			EOV X	671916
			EOV Y	106479

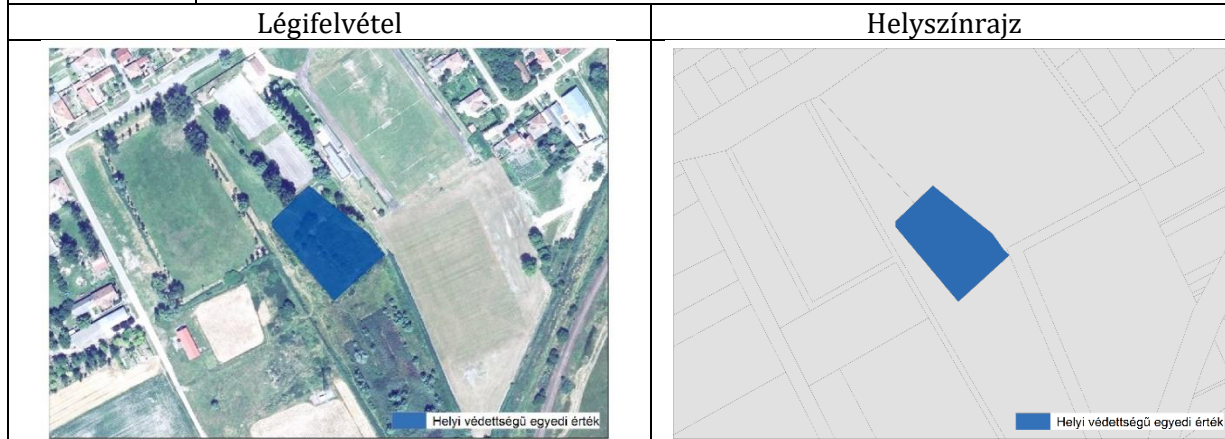


Leírás: A temetőkápolna 1886-ban épült neoromán stílusban, oltárképét Josef Ketzler bécsi festő készítette 1875-ben. A kápolnához vezető út egyben kálvária is. A kápolna épülete az elmúlt 150 évben ravatalozóként funkcionált. A kápolna altemplomában kriptahelyeket alakítottak ki. A kápolna épülete és a stációk felújítottak.

Fényképek



HV16	IZRAELITA TEMETŐ			
Helyi védettségű egyedi érték	Települési értékleltári szám	HV16	Település	Jánoshalma
	Épület/építmény fajta	Temető	Cím	
			hrsz	2495
			EOV X	671230
		EOV Y	105100	

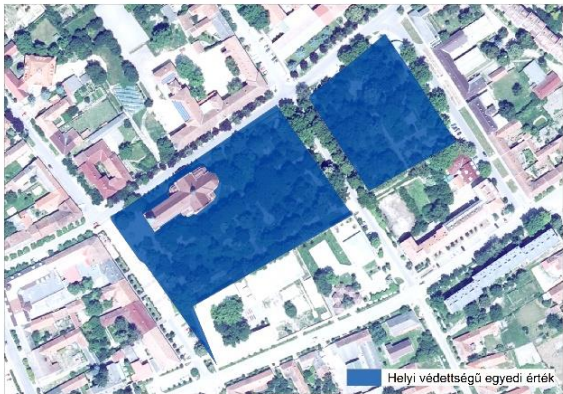



Leírás: Kegyeletparként működő izraelita temető. A sírok helyenkétn elhanyagoltak, növényekkel benőttek.

Fényképek



HV17	BÉKE TÉR PLATÁNFÁI			
Helyi védettségű egyedi érték	Települési értékleltári szám	HV17	Település	Jánoshalma
	Épület/építmény fajta		Cím	Béke tér
			hrsz	15, 24
			EOV X	671482
			EOV Y	106075

Légifelvétel	Helyszínrajz
	

Leírás: A Béke téren található, őhonos, koros faállomány.

Fényképek

